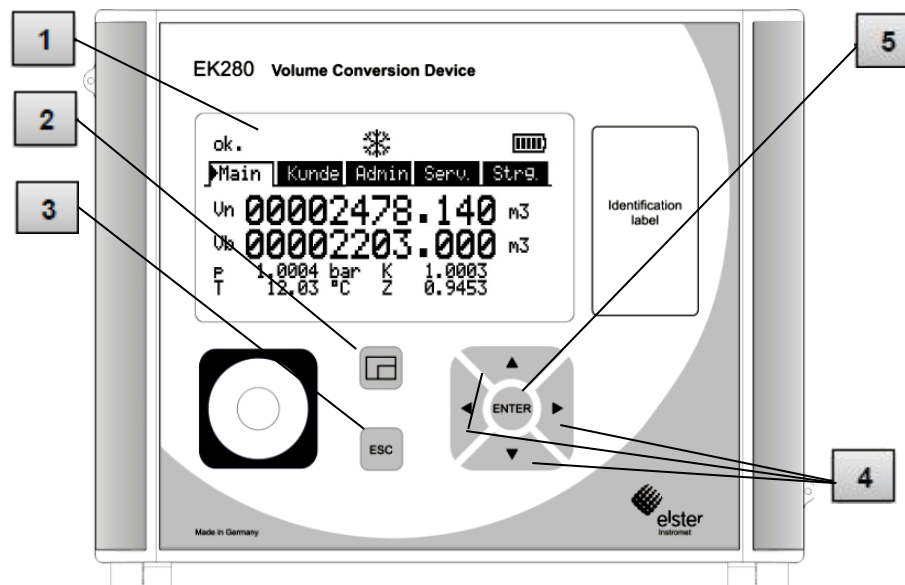


## Nachvollziehbarkeit der Abrechnungsdaten

### - Mengenumwerter EK280 der Elster GmbH

Die nachfolgende Bedienungsanleitung soll über die Handhabe des Geräts zur Auswahl der (historischen) Zählerstände, Leistungmaxima und Lastgangdaten informieren. Bei der Messtechnik ist eine automatische Umschaltung auf Sommerzeit (MESZ) eingestellt.

#### 1. Frontansicht EK280 mit Tastenfunktionen



1 Anzeige

4 Pfeiltasten ▲ ▼ ► ◀

2 Funktionstaste

5 Eingabetaste

3 Abbruchtaste

ESC

Enter

#### 2. Allgemeine Informationen zur Bedienung

Das Menü wird über Pfeiltasten bedient und verfügt über die Felder „Main“, „Kunde“, „Admin“, „Serv.“ und „Strg.“. Das Menü verfügt über Untermenüs, die mit Hilfe der Eingabetaste geöffnet bzw. mit der Abbruchtaste geschlossen werden können.

Die Betätigung der Funktionstaste bietet die Möglichkeit zum Rücksprung auf die Hauptanzeige „Main“.

### 3. Anzeige von Zählerständen

#### 3.1 Anzeige von aktuellen Zählerständen

Das Gerät ist ausgeschaltet und zeigt keinerlei Werte an.

ENTER	- Drücken Sie die Eingabetaste „ENTER“, um die Anzeige zu aktivieren
	- Unter dem Feld „Main“ können Sie sich den aktuellen Zählerstand (Vn* und Vb*) anzeigen lassen

\* Vn = Zählerstand in Normvolumen

\* Vb = Zählerstand in Betriebsvolumen

#### 3.2 Anzeige von historischen Zählerständen (15 Monate)

Das Gerät ist ausgeschaltet und zeigt keinerlei Werte an.

ENTER	- Drücken Sie die Eingabetaste „ENTER“, um die Anzeige zu aktivieren
▶	- Zwei Mal nach rechts zum Feld „Admin“
▼	- Nach unten drücken bis zur Anzeige „Archive“
ENTER	- Mit ENTER bestätigen
▼	- Nach unten drücken bis zur Anzeige „Monats-Archiv_1“
ENTER	- Mit ENTER bestätigen
▼	- Nach unten drücken bis zum gewünschten Zeitstempel (Datum & Uhrzeit)
▶	- Nach rechts drücken, um den Zählerstand (Vn) anzeigen zu lassen
▶	- Mit weiterem Rechtsklick wird der Zählerstand (Vb) angezeigt

#### 4. Anzeige von Leistungsmaxima (15 Monate)

Das Gerät ist ausgeschaltet und zeigt keinerlei Werte an.

ENTER	- Drücken Sie die Eingabetaste „ENTER“, um die Anzeige zu aktivieren
▶	- Zwei Mal nach rechts zum Feld „Admin“
▼	- Nach unten drücken bis zur Anzeige „Archive“
ENTER	- Mit ENTER bestätigen
▼	- Nach unten drücken bis zur Anzeige „Monats-Archiv_1“
ENTER	- Mit ENTER bestätigen
▼	- Nach unten drücken bis zum gewünschten Zeitstempel (Datum & Uhrzeit)
▶	- Zwei Mal nach rechts zu VnMP↑, um das Leistungsmaximum abzulesen
▶	- Mit weiterem Rechtsklick wird der Zeitstempel des Leistungsmaximums angezeigt

## 5. Anzeige der historischen Lastgangdaten (15 Monate)

Das Gerät ist ausgeschaltet und zeigt keinerlei Werte an.

ENTER	- Drücken Sie die Eingabetaste „ENTER“, um die Anzeige zu aktivieren
▶	- Zwei Mal nach rechts zum Feld „Admin“
▼	- Nach unten drücken bis zur Anzeige „Archive“
ENTER	- Mit ENTER bestätigen
▼	- Nach unten drücken bis zur Anzeige „Messper.-Archiv“
ENTER	- Mit ENTER bestätigen
▼	- Nach unten drücken bis zum gewünschten Zeitstempel (Datum & Uhrzeit)
▶	- Nach rechts um den stündlichen Verbrauchswert anzeigen zu lassen

Die Stadtwerke Waiblingen GmbH hat sämtliche zur Verfügung gestellten Angaben nach bestem Wissen und Gewissen erstellt. Für deren Vollständigkeit, Richtigkeit und Aktualität wird jedoch keine Gewähr übernommen.